

**Betriebsanleitung LED-Hallenleuchte Callisto, 2-flammig,  
Gehäuselänge 500  
Modell 335-H**



(Bitte vor Inbetriebnahme aufmerksam lesen)

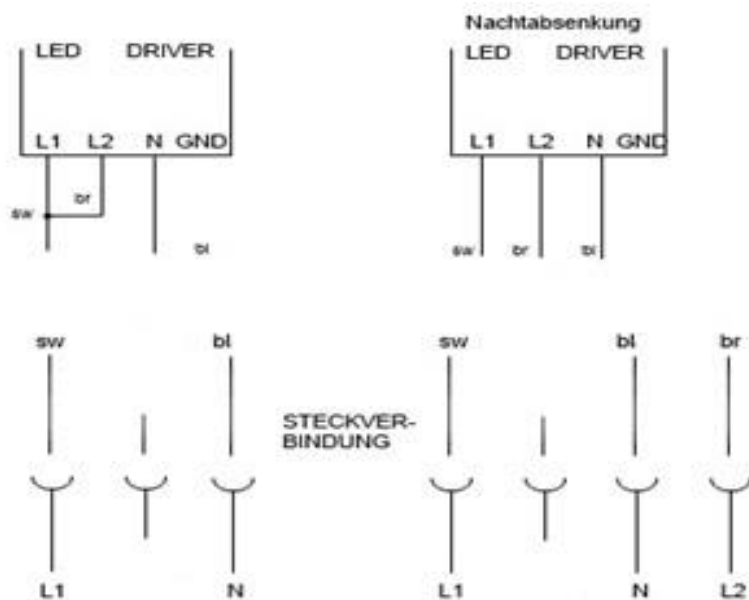
**Technische Daten:**

Stand: 14.11.2023

Bemessungsspannung	230 Volt AC
Bemessungsstrom	Max. 0,22 A
Spannungsversorgung	funkentstört nach DIN EN 61000-6-3/-4, EN 55011, EN 55022 Kl. B, PFC-korrigiert
Leistungsfaktor BöSha Netzteil	cos $\varphi$ = 0,96 bei nominaler Last
Schutzklasse	II nach VDE 0140 (DIN EN 61140)
Sicherheitskleinspannung (SELV)	gemäß EN 61347-2-13
Gehäuseschutzart	IP 54
Systemleistung	50 Watt
Gefertigt nach	VDE 0710/0711
Betriebsfertig verdrahtet nach	EN 60598
Umgebungstemperatur	von - 40 °C bis + 40 °C für > 100.000 Std.
Empfohlene Befestigungshöhe	4,0 – 10,0 m
Maximale Montagehöhe	10,0 m
Abmessungen	506 x 183 x 79 mm
Gewicht	4,4 kg
Standardanschluss	freie Leitungsenden oder Anschlussklemmen

**Montage- und Anschluss:**

Durch die vorkonfektionierte Leitung ist ein Öffnen der Leuchte **nicht** erforderlich.



Das Anschlusskabel muss nach Schaltplan angeklemt werden.

Bei vorhandener Nachtabstimmung muss die braune Leitung auf L2 aufgelegt werden.

<b>Firmensitz:</b> BöSha Technische Produkte GmbH & Co. KG Heidelberg 21, 59602 Rүthen Tel. +49 (0) 2952 97091 0 Fax +49 (0) 2952 97091 150	<b>Allgemein:</b> Registergericht: Amtsgericht Arnberg HRA 3499 Komplementärin: BöSha Technische Produkte Verwaltungs-GmbH Registergericht: Amtsgericht Arnberg HRB 2791 Geschäftsführer: Markus Alz	www.boesha.de info@boesha.de
---------------------------------------------------------------------------------------------------------------------------------------------------------	------------------------------------------------------------------------------------------------------------------------------------------------------------------------------------------------------------------	---------------------------------

Technische Änderungen vorbehalten

**Betriebsanleitung LED-Hallenleuchte Callisto, 2-flammig,  
Gehäuselänge 500  
Modell 335-H**



(Bitte vor Inbetriebnahme aufmerksam lesen)

Seite 2

**Inbetriebnahme:**

Die Montage darf ausschließlich durch geeignetes Fachpersonal erfolgen. Bei unsachgemäßer Handhabung und daraus resultierenden Folgeschäden übernehmen wir keine Haftung.

- Spannungsfreiheit feststellen und gegen Wiedereinschalten sichern
- Befestigungsschrauben festschrauben
- Zuleitung anklemmen und Funktionstest durchführen

**Technischer Hinweis:**

Als Anschlußklemme ist eine Netzanschlußklemme zu verwenden.

Anzahl der Klemmstellen: 3 (4 bei Nachtabsenkung)

Bemessungsspannung: 230 VAC

Bemessungsstrom: 0,22 A

Die Leuchten sind standardmäßig mit einem Überspannungsschutz von 4 kV ausgestattet. Ein Überspannungsschutz bis 10 kV ist optional als Sonderzubehör erhältlich und darf nur außerhalb der Leuchte zum Einsatz kommen.

**Transport und Lagerung:**

Die Lagerung der Leuchten hat in einer trockenen, staubfreien Umgebung zu erfolgen. Bei unsachgemäßer Lagerung entfallen die Garantieansprüche.

Die LED-Lichtquellen dürfen nicht vom Anwender der LED-Leuchten ausgetauscht werden – nur vom Hersteller. Falls ein Austausch der LED-Module erforderlich sein sollte, muss die Leuchte an den Hersteller (BöSha) zurückgeschickt werden. Zur Vermeidung von Gefährdungen darf eine beschädigte äußere flexible Leitung dieser Leuchte ausschließlich vom Hersteller, seinem Servicevertreter oder einer vergleichbaren Fachkraft ausgetauscht werden.

Vorkonfektionierte Leuchten (mit Leitung) erhalten das BöSha-Siegel. Bei Beschädigung oder Entfernung des Siegels erlischt die BöSha-Garantie mit sofortiger Wirkung. Bitte überprüfen Sie bei Anlieferung beziehungsweise vor der Installation der Leuchten das Siegel auf Beschädigung.

<b>Firmensitz:</b> BöSha Technische Produkte GmbH & Co. KG Heidelberg 21, 59602 Rüthen Tel. +49 (0) 2952 97091 0 Fax +49 (0) 2952 97091 150	<b>Allgemein:</b> Registergericht: Amtsgericht Arnsberg HRA 3499 Komplementärin: BöSha Technische Produkte Verwaltungs-GmbH Registergericht: Amtsgericht Arnsberg HRB 2791 Geschäftsführer: Markus Alz	<a href="http://www.boesha.de">www.boesha.de</a> <a href="mailto:info@boesha.de">info@boesha.de</a>
---------------------------------------------------------------------------------------------------------------------------------------------------------	--------------------------------------------------------------------------------------------------------------------------------------------------------------------------------------------------------------------	--------------------------------------------------------------------------------------------------------

**Betriebsanleitung LED-Hallenleuchte Callisto, 2-flammig,  
Gehäuselänge 500  
Modell 335-H**



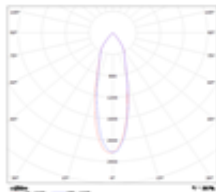
(Bitte vor Inbetriebnahme aufmerksam lesen)

Seite 3

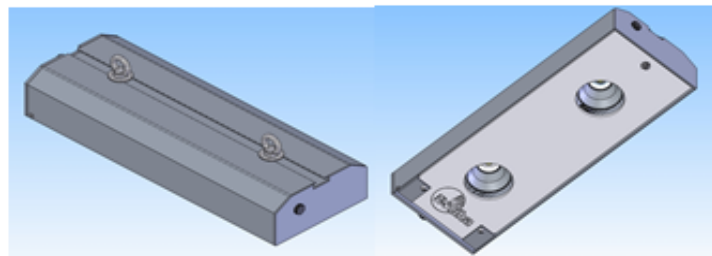
**LED-Hallenleuchte Callisto Modell 335-H 2-flammig**

Diese LED-Leuchte kann für die bedarfsgerechte und wirtschaftliche Grundausleuchtung von Industrie- und Gewerbehallen genutzt werden. Helle, kontrastreiche Beleuchtung für Produktion, Lager sorgt für reibungslose Produktionsprozesse und Sicherheit.

Achten Sie auf die Qualität und Effizienz des Produktes. Mit einer optimierten Lichtstärkeverteilung verringert sich durch größere Lichtpunktabstände die Anzahl der benötigten Lichtpunkte. Die Leuchten sind mit hocheffizienten LED-Modulen mit **nominell bis zu 155 Lumen/Watt** (bei 5.000 K) ausgestattet.



Lichtverteilungskurve  
symmetrisch



- Gehäuse: Aluminiumprofil, pulverbeschichtet DB 703 (graphit), andere RAL-Farben auf Anfrage
- Befestigungsmöglichkeit über Nut-Steine in rückseitigem C-Profil
- Optional erhältlich: Seilhalterung
- Leuchtmittelabdeckung aus 6 mm-Einscheiben-Sicherheitsglas
- empfohlene Lichtpunkthöhe: 4,0 – 10,0 m
- Multi-Chip-On-Board-LED
- Farbtemperaturen: warmweiß (3.000 K), neutralweiß (4.000 K), tageslichtweiß (5.000 K)
- Lichtverteilung: (symmetrisch mit unterschiedlichen Abstrahlwinkeln [siehe Tabelle] / asymmetrisch)
- LENINA Reflektorsysteme, optionales Zubehör: Streuscheiben
- Schutzart: IP 54

Modellbeschreibung und Leistungsvarianten						
Modell	Beschreibung	Abstrahlwinkel	System-Leistung	Eff. Lumenoutput (bei 5.000 K)	Gewicht Leuchtenkopf	L x B x H
335-H	Callisto 2-flammig	18, 29, 54, 73 ° sym. oder asym.	50 Watt	4.300 Lumen	4,4 kg	506 x 183 x 79 mm

<b>Firmensitz:</b> BöSha Technische Produkte GmbH & Co. KG Heidberg 21, 59602 Rüthen Tel. +49 (0) 2952 97091 0 Fax +49 (0) 2952 97091 150	<b>Allgemein:</b> Registergericht: Amtsgericht Arnsberg HRA 3499 Komplementärin: BöSha Technische Produkte Verwaltungs-GmbH Registergericht: Amtsgericht Arnsberg HRB 2791 Geschäftsführer: Markus Alz	www.boesha.de info@boesha.de
-------------------------------------------------------------------------------------------------------------------------------------------------------	--------------------------------------------------------------------------------------------------------------------------------------------------------------------------------------------------------------------	---------------------------------

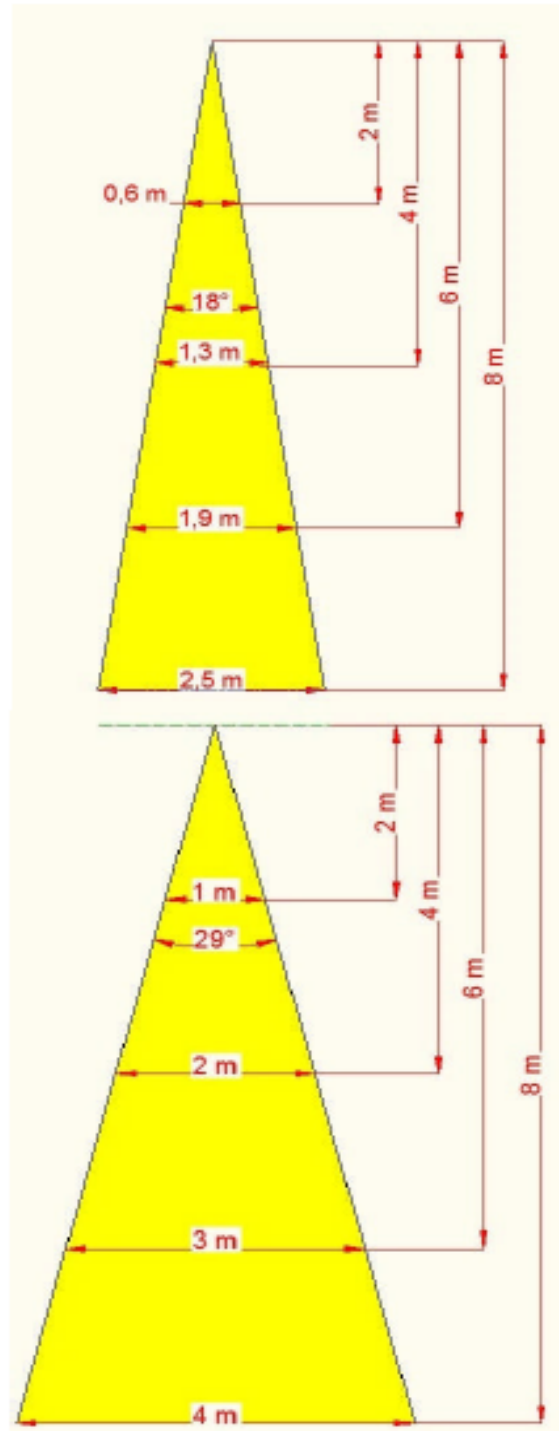
**Betriebsanleitung LED-Hallenleuchte Callisto, 2-flammig,  
Gehäuselänge 500  
Modell 335-H**



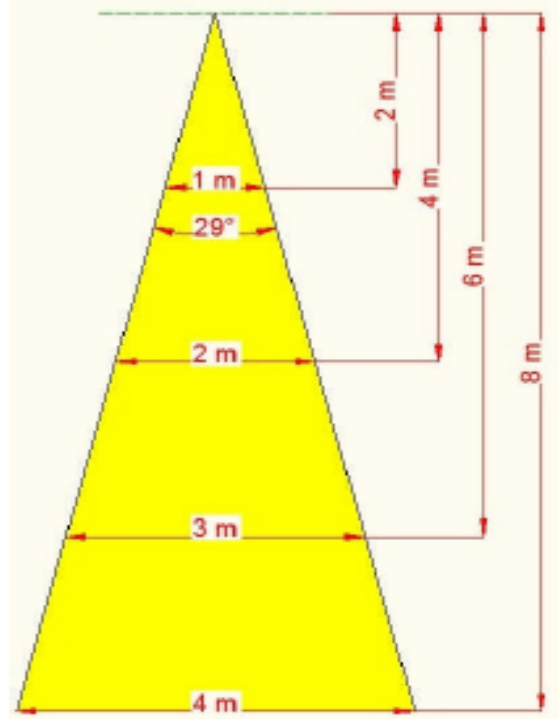
(Bitte vor Inbetriebnahme aufmerksam lesen)

Seite 4

**Lichtkegeldiagramm  
Callisto 18° Abstrahlwinkel**



**Lichtkegeldiagramm  
Callisto 29° Abstrahlwinkel**



<b>Firmensitz:</b> BöSha Technische Produkte GmbH & Co. KG Heidelberg 21, 59602 Rüthen Tel. +49 (0) 2952 97091 0 Fax +49 (0) 2952 97091 150	<b>Allgemein:</b> Registergericht: Amtsgericht Arnsberg HRA 3499 Komplementärin: BöSha Technische Produkte Verwaltungs-GmbH Registergericht: Amtsgericht Arnsberg HRB 2791 Geschäftsführer: Markus Alz	<a href="http://www.boesha.de">www.boesha.de</a> <a href="mailto:info@boesha.de">info@boesha.de</a>
---------------------------------------------------------------------------------------------------------------------------------------------------------	--------------------------------------------------------------------------------------------------------------------------------------------------------------------------------------------------------------------	--------------------------------------------------------------------------------------------------------

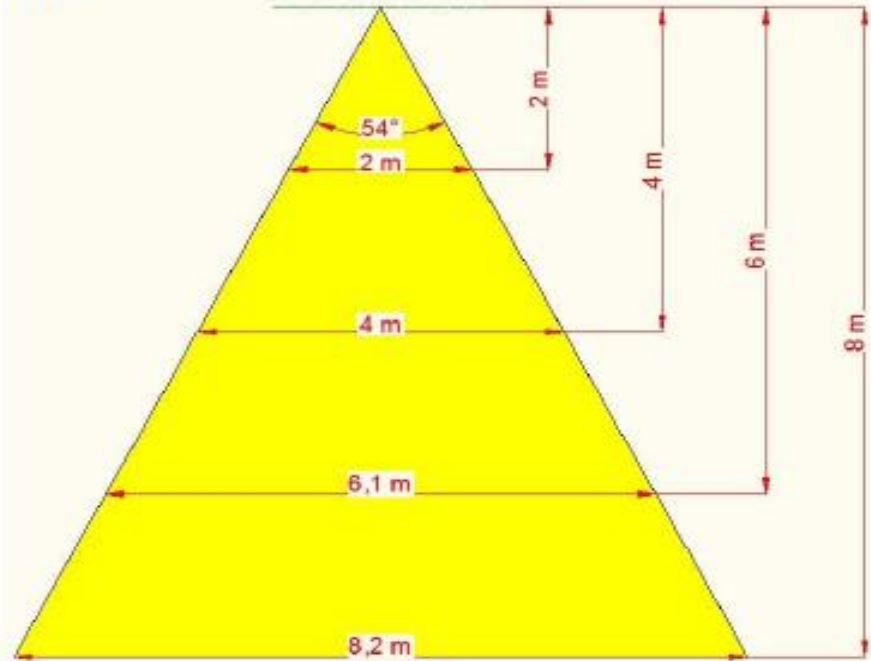
**Betriebsanleitung LED-Hallenleuchte Callisto, 2-flammig,  
Gehäuselänge 500  
Modell 335-H**



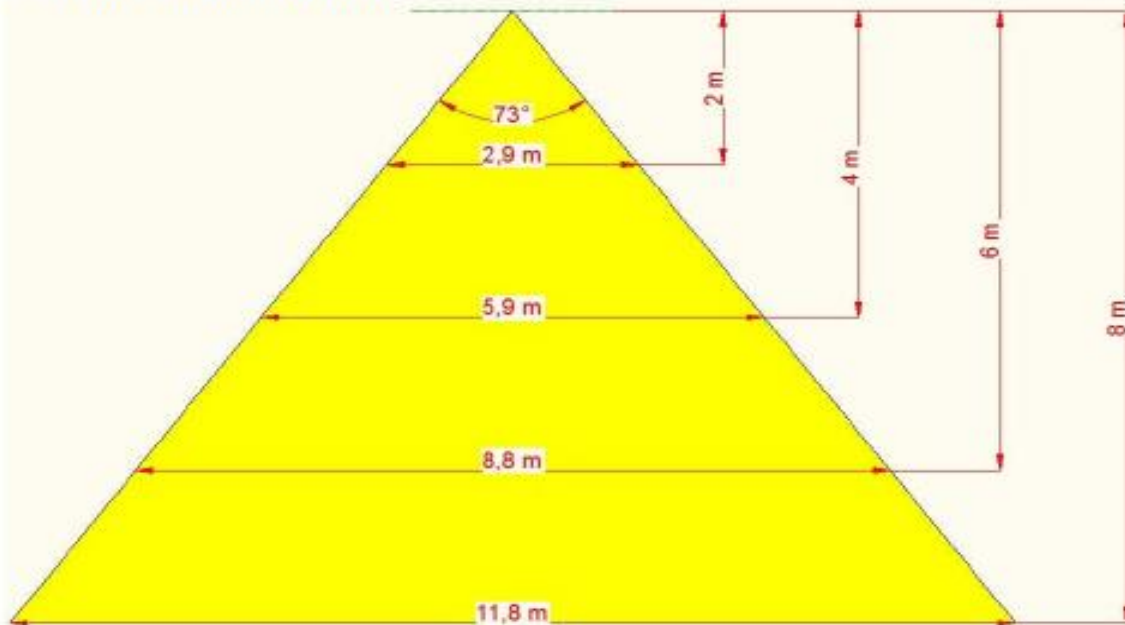
(Bitte vor Inbetriebnahme aufmerksam lesen)

Seite 5

**Lichtkegeldiagramm  
Callisto 54° Abstrahlwinkel**



**Lichtkegeldiagramm  
Callisto 73° Abstrahlwinkel**



<b>Firmensitz:</b> BöSha Technische Produkte GmbH & Co. KG Heidelberg 21, 59602 Rüthen Tel. +49 (0) 2952 97091 0 Fax +49 (0) 2952 97091 150	<b>Allgemein:</b> Registergericht: Amtsgericht Arnsberg HRA 3499 Komplementärin: BöSha Technische Produkte Verwaltungs-GmbH Registergericht: Amtsgericht Arnsberg HRB 2791 Geschäftsführer: Markus Alz	<a href="http://www.boesha.de">www.boesha.de</a> <a href="mailto:info@boesha.de">info@boesha.de</a>
---------------------------------------------------------------------------------------------------------------------------------------------------------	--------------------------------------------------------------------------------------------------------------------------------------------------------------------------------------------------------------------	--------------------------------------------------------------------------------------------------------