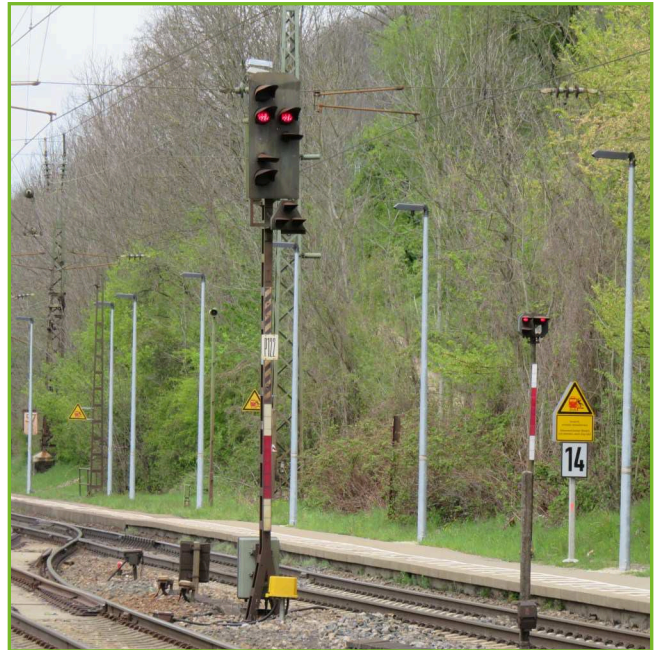
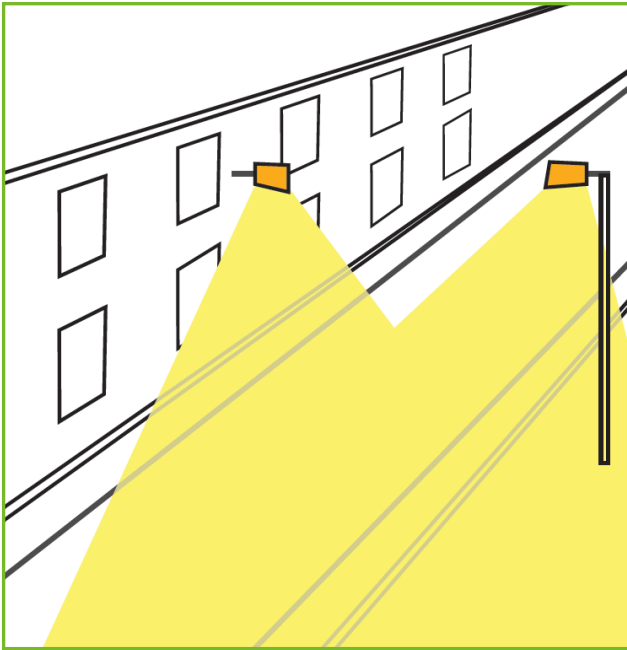


LED-Leuchte Callisto SC 110 4 SC-Module



Kategorie	Bahnsteig-, Gleisfeld -, Parkplatz -, und Straßenleuchten
Abmessung	1.240 x 183 x 79 mm
Lichtfarbe	4.000K, 5.000K (oder nach Anforderung)
Gewicht	17,6 kg
Leistung	121 - 160 W
Lichtverteilung	asymmetrisch

Die Callisto-Leuchtenfamilie ist durch ihre optimierte Lichtverteilung für viele Einsatzbereiche bestens geeignet. Bahnsteige, Gleisfelder, Straßen und Plätze werden gleichermaßen optimal ausgeleuchtet.

Durch die flexible Anpassung des Mastadapters ist die Leuchte sowohl für Anwendungen als Mastansatz und auch als Mastaufsatz variabel einsetzbar. Die Varianten als Hallen-, Seil- oder Deckenleuchte runden die Callisto-Modellreihe ab.

Mit einer optimierten Lichtstärkeverteilung verringert sich durch größere Lichtpunktabstände die Anzahl der benötigten Lichtpunkte.

LED-Leuchte Callisto SC 110 4 SC-Module

Modell 359



Technische Daten

Bemessungsspannung	230 Volt AC
Bemessungsstrom	0,70 A
Schutzklasse	II
Leistungsfaktor Netzteil	cos ϕ = 0,96 bei nominaler Last
Sicherheitskleinspannung (SELV)	< 40 V DC
Gehäuseschutzart	IP 65
Farbtemperatur	4.000K, 5.000K (oder nach Anforderung)
Gehäuse	Aluminium (RAL: DB703 oder auf Anfrage)
Umgebungstemperatur – Lebensdauer	von - 40 °C bis + 40 °C für > 70.000 Std.
Empfohlene Lichtpunkthöhe	6,0 - 14,0 m
Abmessung (LxBxH)	1.240 x 183 x 79 mm
Gewicht	17,6 kg
Leistung	121 - 160 W
Effektiver Lumenoutput	14.702 - 19.440 lm

Optional

DALI-Schnittstelle

Schutzklasse III

Weiteres Zubehör unter Zubehörliste in Kapitel 4 und begriffliche Erläuterungen unter Referenzen in Kapitel 6