

Betriebsanleitung LED-Seilleuchte Typ E Modell 386



(Bitte vor Inbetriebnahme aufmerksam lesen)

Technische Daten:

Stand: 15.11.2023

Bemessungsspannung	230 Volt AC 50 Hz
Bemessungsstrom	Max. 0,8 A
Spannungsversorgung	funkentstört nach DIN EN 61000-6-3/-4, EN 55011, EN 55022 Kl. B, PFC-korrigiert
Schutzklasse	II nach VDE 0140 (DIN EN 61140)
Sicherheitskleinspannung (SELV)	gemäß EN 61347-2-13
Gehäuseschutzart	IP 65
Systemleistung	Von 120 bis 180 Watt
Gefertigt nach	VDE 0710/0711
Betriebsfertig verdrahtet nach	EN 60598
Umgebungstemperatur	von - 40 °C bis + 30 °C für > 100.000 Std.
Empfohlene Befestigungshöhe	6,0 – 14,0 m
Maximale Montagehöhe	14,0 m
Abmessungen	750 x 298 x 110 mm
Gewicht	11,3 kg
Windangriffsfläche	stirnseitig 0,033 m ² , längsseitig 0,083 m ²
Standardanschluss	freie Kabelenden oder Anschlussklemmen
Seilstärke	von 38 bis 79 mm ² (Durchmesser von 7 bis 10 mm)

Montage- und Anschluss:

Bei Ausführung über 100 Watt werden 2 Treiber für die Leuchte benötigt.

Firmensitz:

BöSha Technische Produkte GmbH & Co. KG
Heidberg 21, 59602 Rützen
Tel. +49 (0) 2952 97091 0
Fax +49 (0) 2952 97091 150

Allgemein:

Registergericht: Amtsgericht Arnsberg HRA 3499
Komplementärin: BöSha Technische Produkte Verwaltungs-GmbH
Registergericht: Amtsgericht Arnsberg HRB 2791
Geschäftsführer: Markus Alz

www.boesha.de
info@boesha.de

Betriebsanleitung LED-Seilleuchte Typ E Modell 386



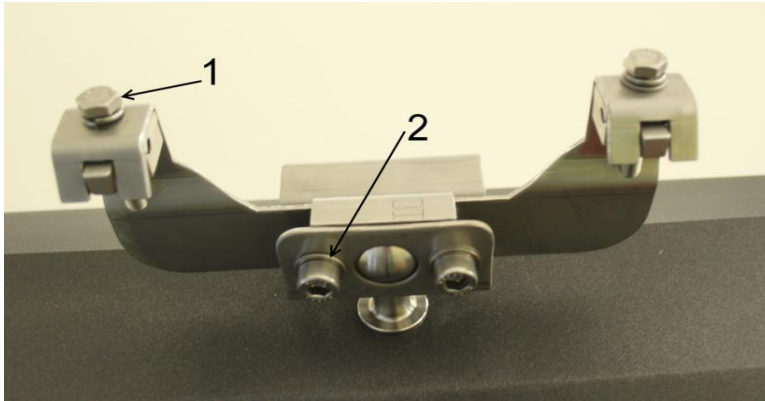
(Bitte vor Inbetriebnahme aufmerksam lesen)

Seite 2

Inbetriebnahme:

Die Montage darf ausschließlich durch geeignetes Fachpersonal erfolgen. Bei unsachgemäßer Handhabung und daraus resultierenden Folgeschäden übernehmen wir keine Haftung.

- Spannungsfreiheit feststellen und gegen Wiedereinschalten sichern



Ø 033 m2

- Schrauben **1** lösen, Tragseil einlegen und Schrauben wieder festziehen. Tragfähigkeit und Durchmesser des Tragseiles beachten. Ausreichende Klemmung sicherstellen.
- Inbusschrauben **2** lösen, Leuchten ausrichten und Schrauben wieder festziehen.
- Sicherungsseil wie abgebildet an der Oese befestigen
- Zuleitung anklebmen und Funktionstest durchführen.



Firmensitz:

BöSha Technische Produkte GmbH & Co. KG
Heidelberg 21, 59602 Rüthen
Tel. +49 (0) 2952 97091 0
Fax +49 (0) 2952 97091 150

Allgemein:

Registergericht: Amtsgericht Arnsberg HRA 3499
Komplementärin: BöSha Technische Produkte Verwaltungs-GmbH
Registergericht: Amtsgericht Arnsberg HRB 2791
Geschäftsführer: Markus Alz

www.boesha.de
info@boesha.de

Betriebsanleitung LED-Seilleuchte Typ E Modell 386



(Bitte vor Inbetriebnahme aufmerksam lesen)

Seite 3

Technischer Hinweis:

Als Anschlußklemme ist eine Netzanschlußklemme zu verwenden.

Anzahl der Klemmstellen: 3

Bemessungsspannung: 230 VAC

Bemessungsstrom: 0,8 A

Transport und Lagerung:

Die Lagerung der Leuchten hat in einer trockenen, staubfreien Umgebung zu erfolgen. Bei unsachgemäßer Lagerung entfallen die Garantieansprüche.

Die LED-Lichtquellen dürfen nicht vom Anwender der LED-Leuchten ausgetauscht werden – nur vom Hersteller. Falls ein Austausch der LED-Module erforderlich sein sollte, muss die Leuchte an den Hersteller (BöSha) zurückgeschickt werden. Zur Vermeidung von Gefährdungen darf eine beschädigte äußere flexible Leitung dieser Leuchte ausschließlich vom Hersteller, seinem Servicevertreter oder einer vergleichbaren Fachkraft ausgetauscht werden.

Vorkonfektionierte Leuchten (mit Leitung) erhalten das BöSha-Siegel. Bei Beschädigung oder Entfernung des Siegels erlischt die BöSha-Garantie mit sofortiger Wirkung. Bitte überprüfen Sie bei Anlieferung beziehungsweise vor der Installation der Leuchten das Siegel auf Beschädigung.

Firmensitz:

BöSha Technische Produkte GmbH & Co. KG
Heidberg 21, 59602 Rütten
Tel. +49 (0) 2952 97091 0
Fax +49 (0) 2952 97091 150

Allgemein:

Registergericht: Amtsgericht Arnsberg HRA 3499
Komplementärin: BöSha Technische Produkte Verwaltungs-GmbH
Registergericht: Amtsgericht Arnsberg HRB 2791
Geschäftsführer: Markus Alz

www.boesha.de
info@boesha.de

Betriebsanleitung LED-Seilleuchte Typ E

Modell 386



(Bitte vor Inbetriebnahme aufmerksam lesen)

Seite 4

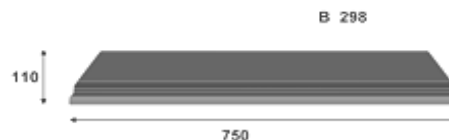
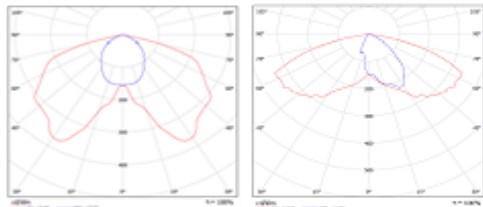
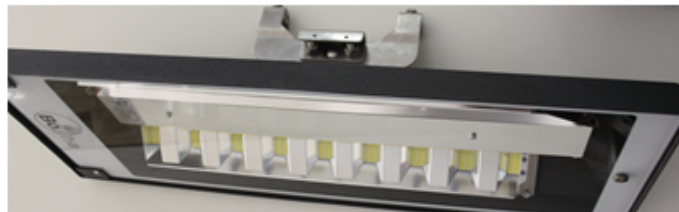
LED-Seilleuchte Modell 386 Typ E

Diese LED-Leuchte ist als Seil- bzw. Hängeleuchte zur Ausleuchtung von Straßen, Kreuzungen und Plätzen konzipiert. Sie kann außerdem für die bedarfsgerechte und wirtschaftliche Grundausleuchtung von Industrie- und Gewerbehallen genutzt werden. Helle, kontrastreiche Beleuchtung für Produktion, Lager und Außenbeleuchtungen sorgt für reibungslose Produktionsprozesse und Sicherheit.

Achten Sie auf die Qualität und Effizienz des Produktes. Mit einer optimierten Lichtstärkeverteilung verringert sich durch größere Lichtpunktabstände die Anzahl der benötigten Lichtpunkte. Die Leuchten sind mit hocheffizienten LED-Modulen mit **nominiell 120 Lumen/Watt** (bei 5.000 K) ausgestattet.

Typische Anwendungsbereiche: (Beleuchtungsklassen)

M2		P2	
M3		P3	
M4		P4	
M5		P5	
M6		P6	



- Gehäuse: Aluminiumguss, pulverbeschichtet DB 703 (graphit), andere RAL-Farben auf Anfrage
- Einscheibensicherheitsglas
- empfohlene Lichtpunkthöhe: 6,0 – 14,0 m
- Lichtverteilung: symmetrisch / asymmetrisch
- Aufhängemöglichkeit an Seilhalterung für Seildurchmesser 5-10 mm
- Multichip-On-Board-LED
- Farbtemperaturen: warmweiß (3.000 K), neutralweiß (4.000 K), tageslichtweiß (5.000 K)
- LED-Modul und EVG sind separat herausnehmbar und über Stecker verbunden
- sehr gute Farbwiedergabe (Ra 80 bei 3.000 K und 4.000 K, Ra 65 bei 5.000 K)
- Schutzart: IP 65
- Optional mit einem Telemanagementsystem auszustatten

Modellbeschreibung und Leistungsvarianten					
Modell	Beschreibung	Systemleistung In Watt	Gewicht	Windan- griffsfläche	Effektiver Lumenoutput (bei 5.000 K) lm
386	Seilleuchte	120 / 150 / 200	11,3 kg	0,08 m ²	9936 / 12420 / 16560

Firmensitz: BöSha Technische Produkte GmbH & Co. KG Heidberg 21, 59602 Rүthen Tel. +49 (0) 2952 97091 0 Fax +49 (0) 2952 97091 150	Allgemein: Registergericht: Amtsgericht Arnsberg HRA 3499 Komplementärin: BöSha Technische Produkte Verwaltungs-GmbH Registergericht: Amtsgericht Arnsberg HRB 2791 Geschäftsführer: Markus Alz	www.boesha.de info@boesha.de
---	--	---------------------------------